



Curso online

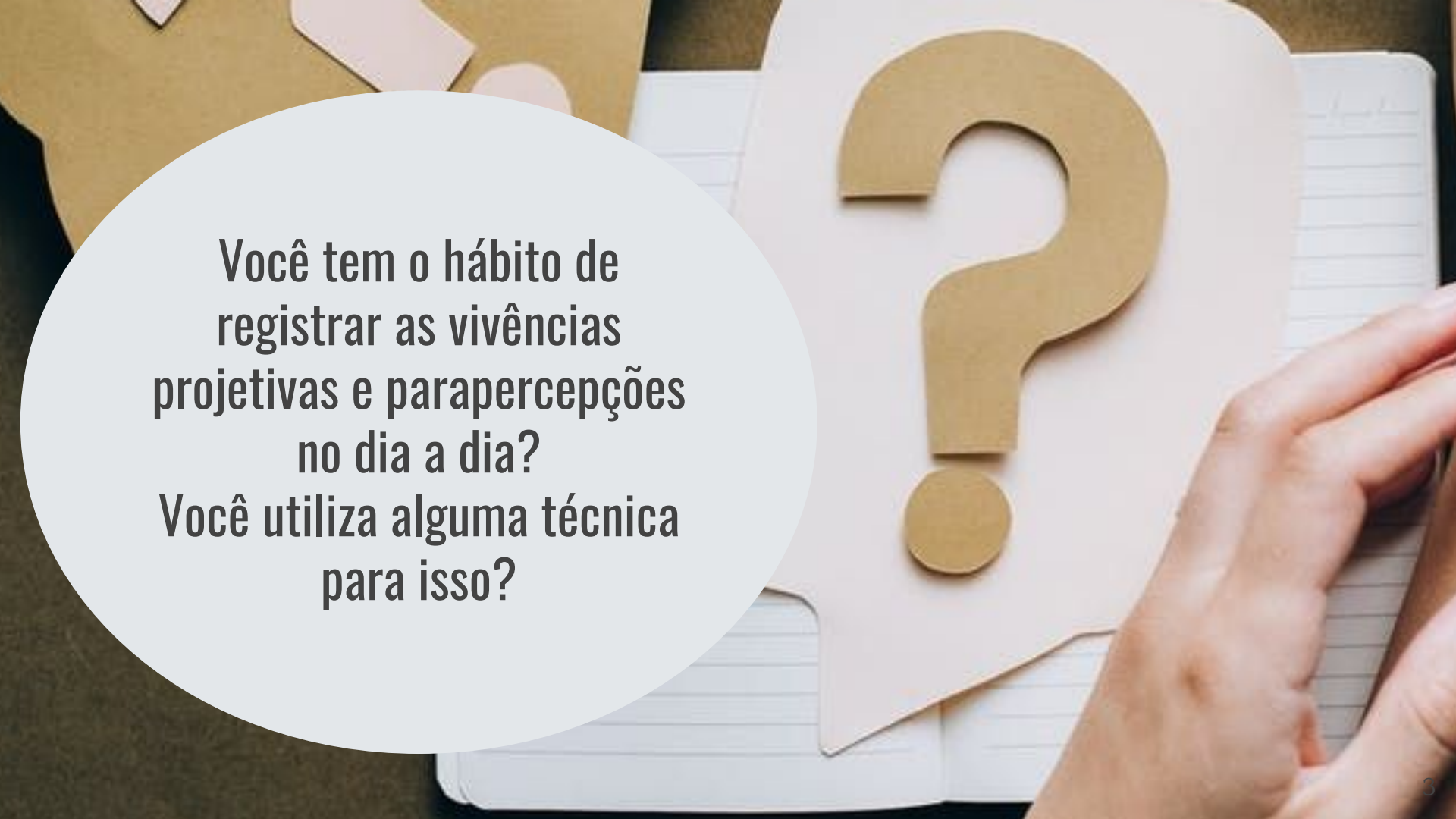
APP

Autopesquisa
Projeiológica

Aula 4

Projeciografia e Projeciocrítica

Objetivo. Obter subsídios para realização dos registros, análise e síntese dos autoexperimentos de modo técnico e organizado.

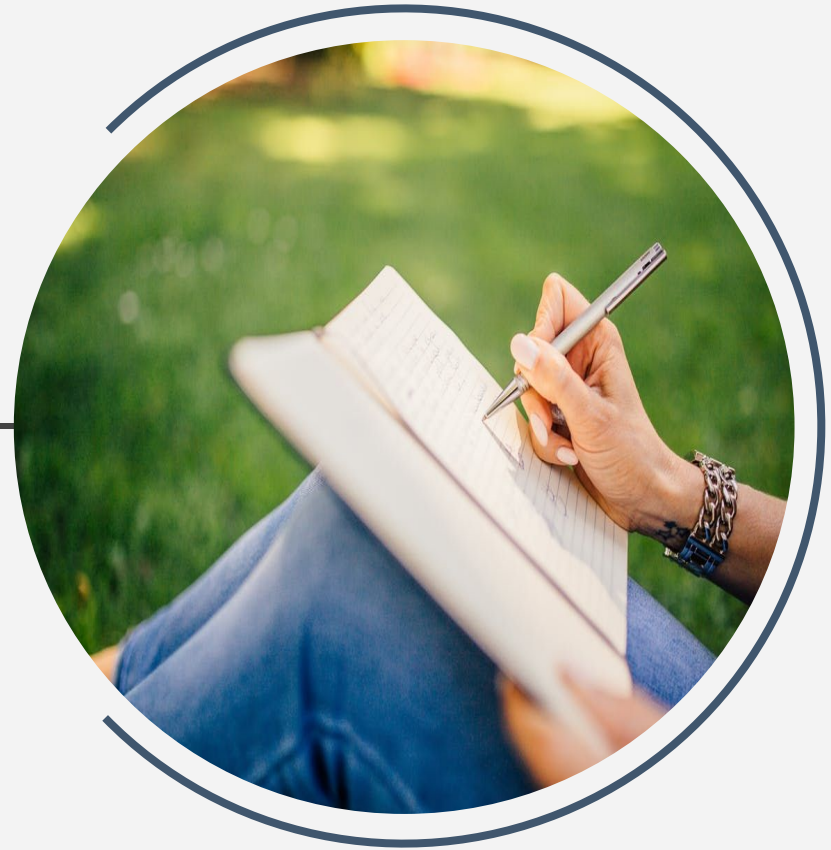
A hand is holding a pen over an open notebook. A large, light-colored question mark is cut out of the notebook's cover and placed on the page. The background is a textured, light brown surface with some geometric shapes.

**Você tem o hábito de registrar as vivências projetivas e parapercepções no dia a dia?
Você utiliza alguma técnica para isso?**

Projeciografia

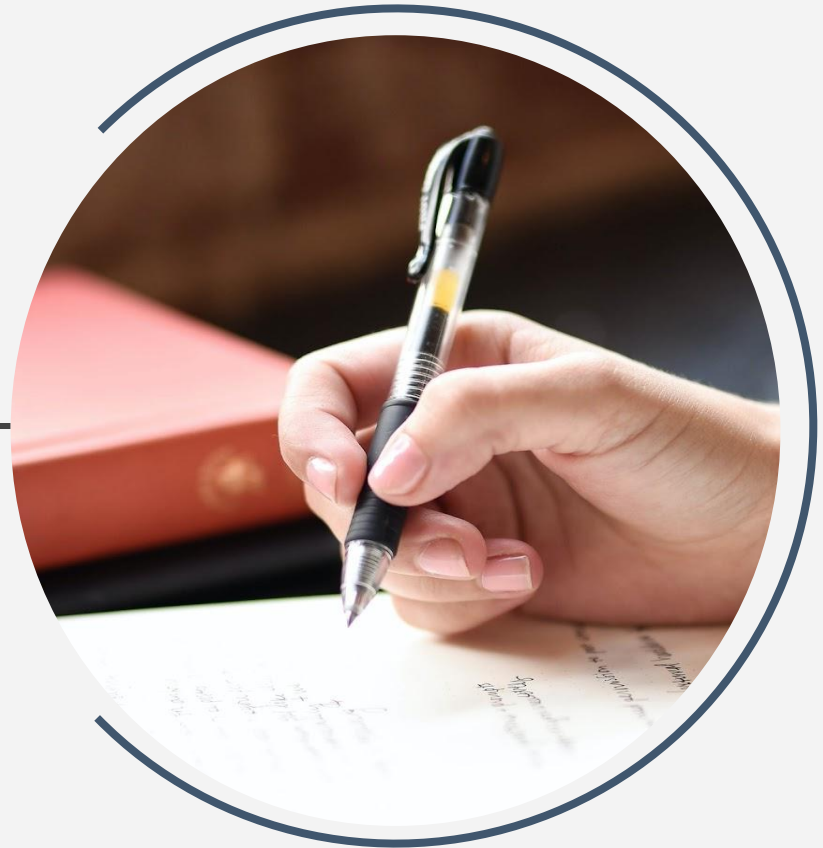
Definição. A *Projeciografia* é a especialidade da *Conscienciologia* que estuda tecnicamente os registros projeciológicos.

- Tradução das vivências em palavras, conceitos e conhecimentos
- Exatidão e detalhismo
- Técnicas de registro



Dados Importantes para Registro

- Data
- Horário
- Meteorologia
- Estado emocional
- Medicação pontual
- Saúde
- Ocorrências



Benefícios do Hábito do Registro



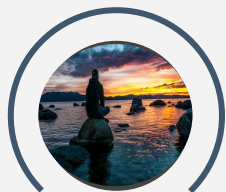
Autocrítica



Acompanhamento



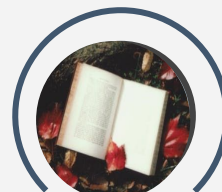
Tradução



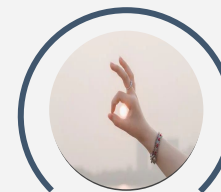
Autorreflexão



Memória

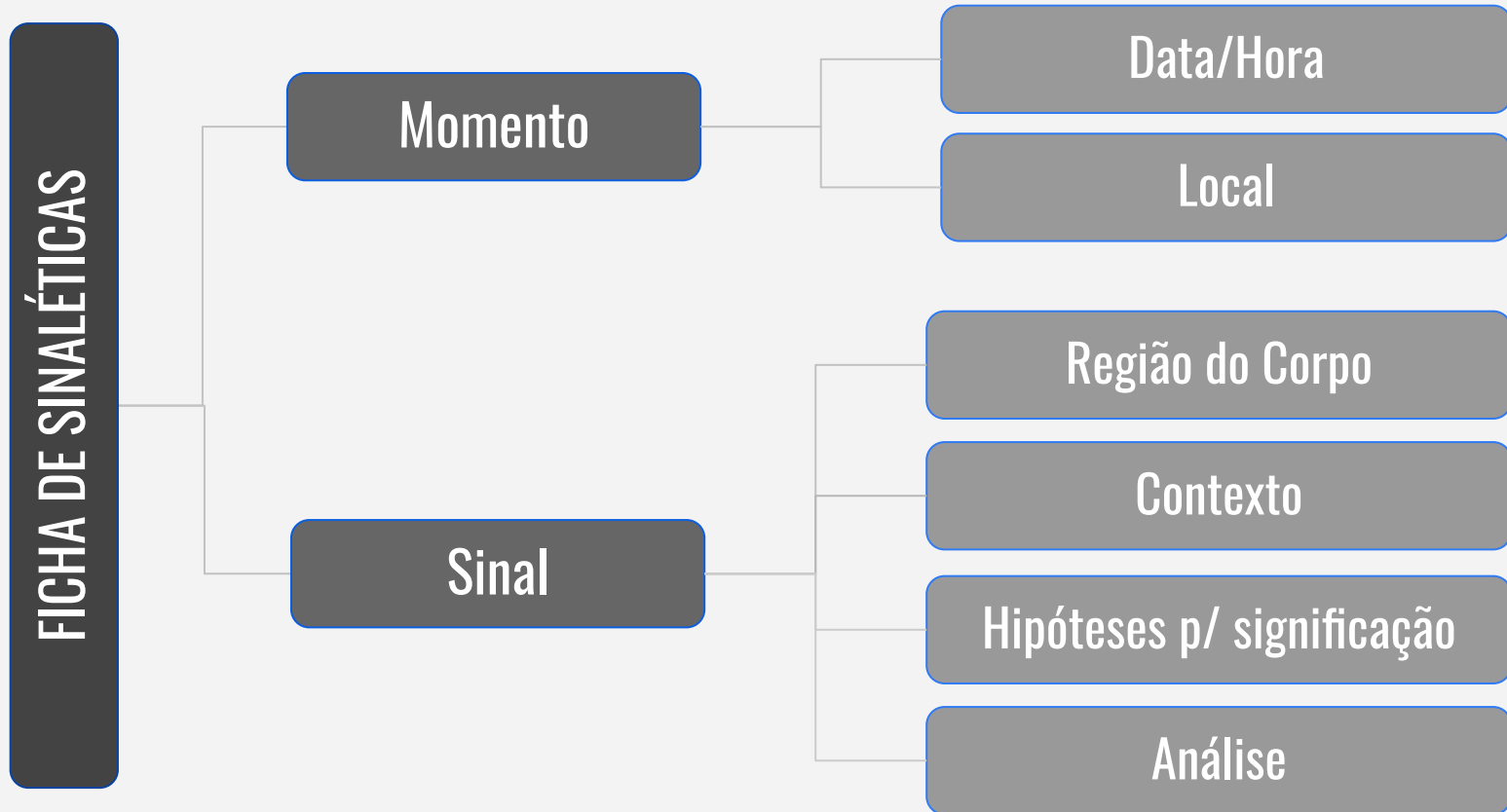


Publicação



Confirmação

Fichas de Sinaléticas



Por que é importante fazer uma análise crítica dos seus registros?



Projeciocrítica

Definição. A *Projeciocrítica* é a especialidade da Conscienciologia que estuda a crítica projeiológica em geral .

-
- ✓ Compreensão do autoexperimento
- ✓ Técnicas de análise:
 - Variáveis projeiológicas
 - Palavra-chave
 - Mapa mental



Projeciocrítica

01

Autoanálise dos desempenhos.

02

Confrontação de dados.

03

Identificação dos fenômenos.

04

Elaboração de várias hipóteses possíveis.

05

Abertura a novas ideias, conceitos e explicações da própria vivência.

06

Evitação de exageros, imaginação, fantasias e conclusões precipitadas.

07

Valorização da originalidade da autovivência.

08

Confirmação possível do fenômeno projetivo no intrafísico.

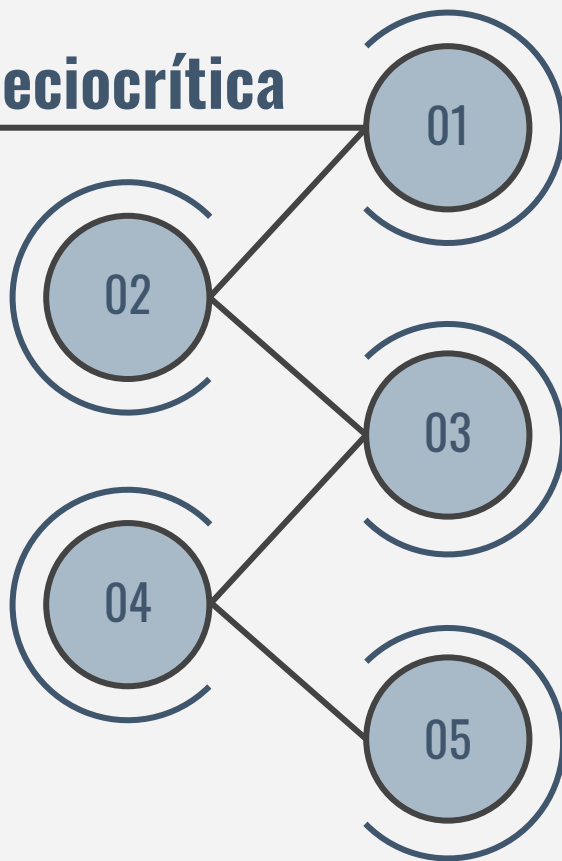
Etapas da Projeciografia e da Projeciocrítica

Análise Crítica

Interpretação da
vivência.

Refutação

Contra-argumentação
e incorruptibilidade.



Registro Fidedigno

Relato objetivo da
manifestação
multidimensional.

Argumentação da Interpretação

Fundamentação
cosmoética.

Síntese

Essência e significado da
experiência.

Variáveis Projeciológicas

Definição. As *variáveis projeciológicas* são elementos que compõem a enumeração de aspectos relevantes na preparação, vivência e análise do experimento projetivo, favorecendo a teática das projeções conscientes e desenvolvendo a cientificidade do autopesquisador motivado, a partir da associação livre de ideias.



Exemplos de Variáveis

Preparação	Experimento	Análise
Automotivação	Ambientex	Analogia
Base Física	Assistência	Confirmação
Clima	Banho Energético	Efeito
Data	Comunicação	Questionamento
Objetivo	Fenômeno	Reflexão
Técnica	Lucidez	Recin

Palavra-Chave

Definição:

A *palavra-chave* é aquela capaz de traduzir o sentido global ou a síntese do conteúdo do contexto, a fim de torná-lo claro, identificá-lo e localizá-lo.

(Verbete da Enciclopédia da Conscienciologia)

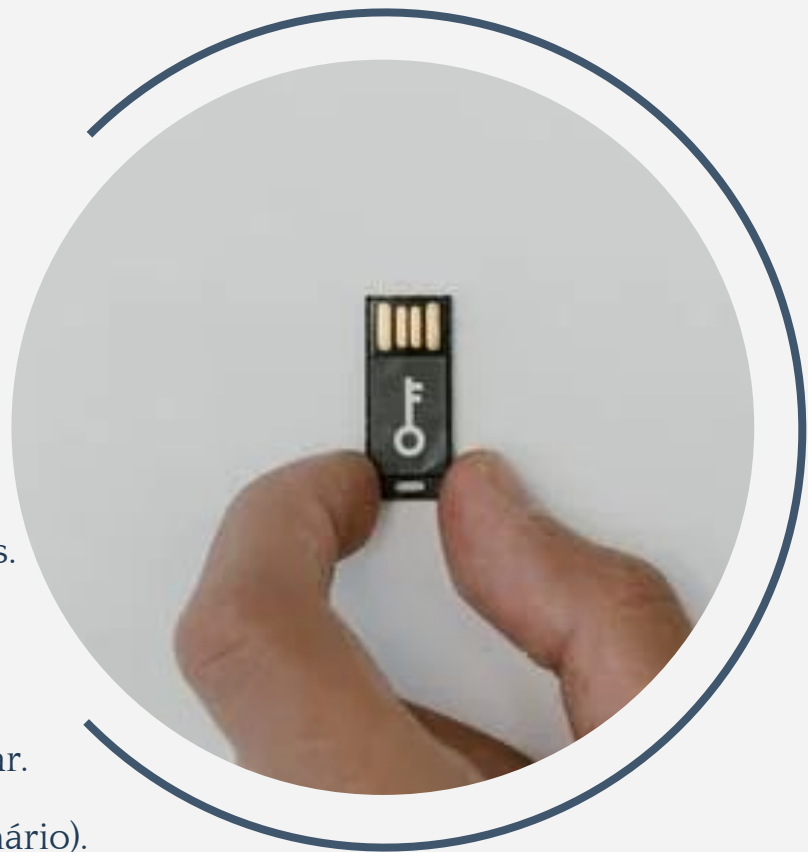
“Tudo o que você vai estudar, no início, é uma caixa-preta...
A palavra-chave pode ajudar a abrir a caixa-preta”

(W. V., Tertúlia “Palavra-Chave”, 23/05/2008).

Pela Autopesquisologia, a palavra-chave é a ideia central de um determinado assunto e o ponto de partida da pesquisa.

Como Identificar a Palavra-Chave

1. Consultar os seus registros.
2. Ficar atento às sinaléticas e *insights*.
3. Promover um *brainstorming* de palavras e ideias.
4. Escolher a palavra que mais se aproxima do que você deseja pesquisar.
5. Refletir sobre o que realmente você quer abordar.
6. Saber o real significado da palavra (ver no dicionário).

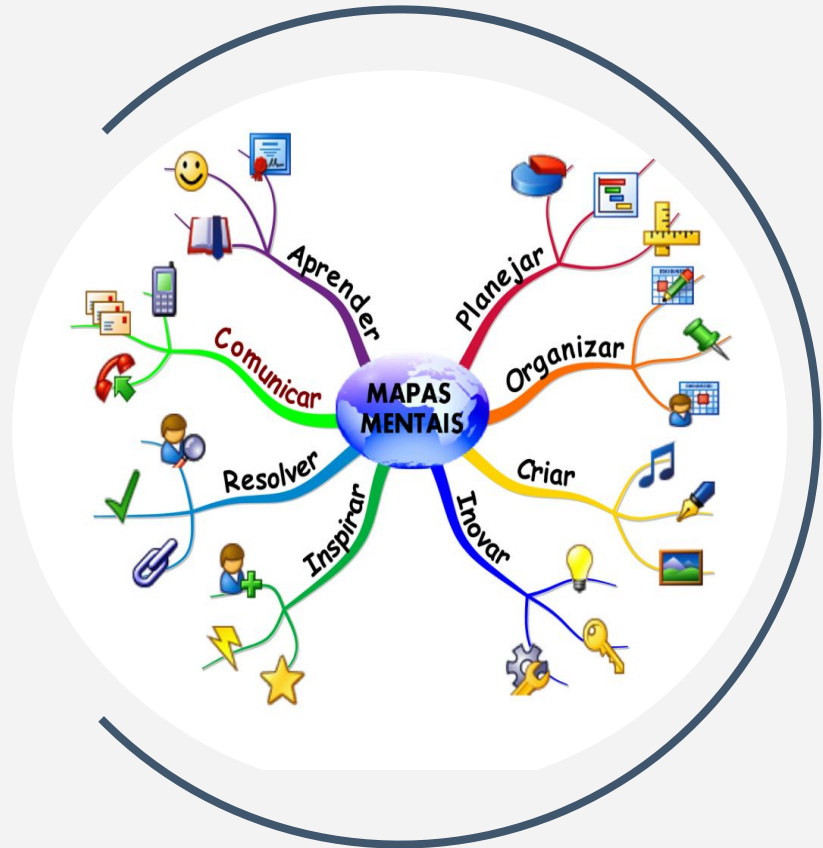


Mapa Mental

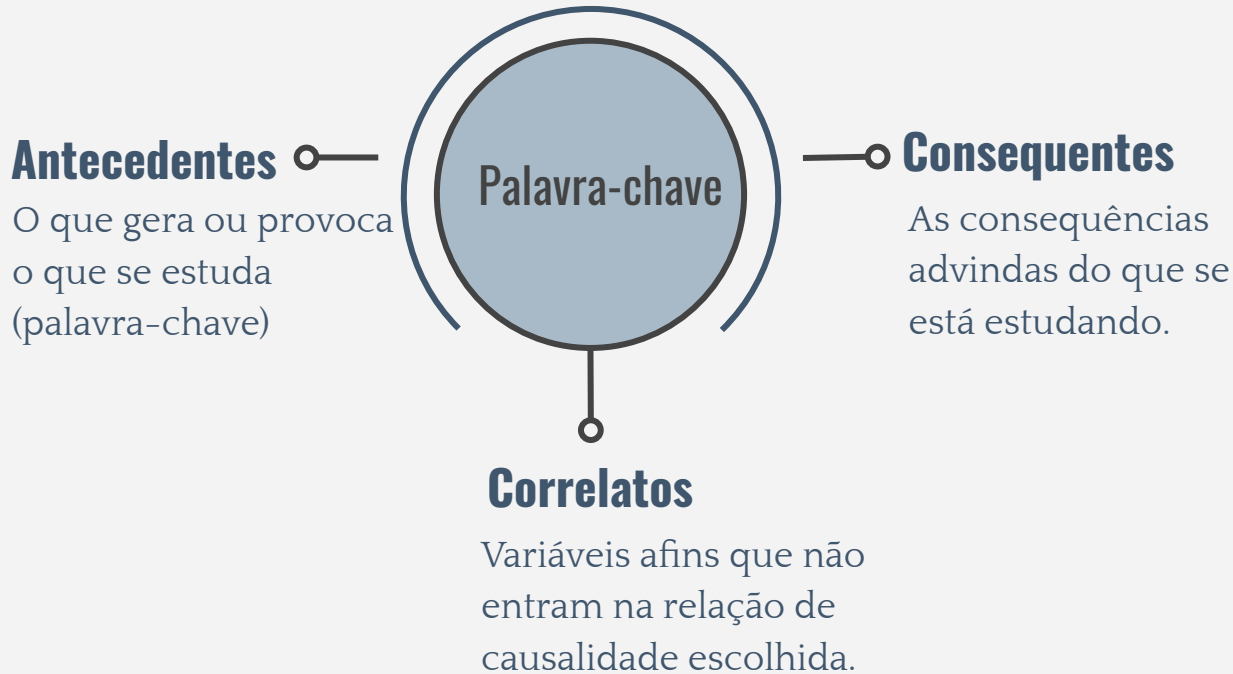
Introduzido por Tony Buzan, trata-se de metodologia de aprendizado mais criativo e motivador a partir do melhor funcionamento do cérebro.

○

Definição. O mapa mental é “uma expressão do pensamento irradiante e, portanto, uma função natural da mente humana. É uma poderosa técnica gráfica que nos oferece uma chave mestra para se ter acesso ao potencial do cérebro” (BUZAN, 1996, p. 69)”.



Modelo Antecedentes, Consequentes e Correlatos



Modelo do Professor

Relaxamento
Acalmia
Soltura do energossoma
Téc. projetiva
Comunicação
Predisposição
Mudança de papel
Empatia
Abertismo
Abrir mão do ego
Flexibilidade
Desrepressão
Aceitação
Interdependência

INCLUSÃO

Acolhimento
Pertencimento
Harmonia
Auto-recomposição
Comunicação
Comprometimento
Resgate
Reeducação
Participação
Universalismo
Ampliação do grupo
Diversificação
Interassistência
Felicidade

Informação - Rigidez - Reconhecimento - Responsabilidade - Cooperação - Resgate
Solidariedade - Liderança - Mediação - Paradiplomacia - Itinerância - Retribuição - - Confiança - Retraimento

Atividades pós aula

A close-up, high-angle photograph of a person's hands typing on a silver laptop keyboard. The laptop is open and sits on a dark wooden desk. The person's right hand is on the keyboard, and their left hand is on the trackpad. The background is slightly blurred, showing the person's arms and the desk surface. The overall lighting is warm and focused on the hands and keyboard.

Preparar o modelo pessoal a partir de sua experiência.

Obrigado

Thanks

Gracias

Merci

Danke

ありがとう



www.iipc.org



*Transformando o planeta hospital em
planeta escola.*